

## Comprobador de aislamiento Fluke 1503 y 1507

Una solución asequible para  
medidas de aislamiento

- ★ Medidas cómodas y seguras con la sonda remota
- ★ Un instrumento pequeño, ligero, portátil y robusto
- ★ Comprobación de aislamiento hasta 1.000 V y medida de continuidad con 200 mA
- ★ Detección segura de circuito con tensión y descarga automática de la tensión capacitiva para mayor protección
- ★ Realice medidas repetitivas con la sencilla función Pasa/No pasa (sólo para el modelo 1507)



Desde € 333

## Fluke 62

Par medir temperatura a distancia  
de forma rápida y segura

- ★ Rango de medida de -32 a 500°C
- ★ Puntero láser para identificar fácilmente el punto a medir
- ★ Muy robusto y pequeño tamaño
- ★ Pantalla con retroiluminación para zonas de escasa iluminación
- ★ -Máxima precisión en su clase: ± 1,5% de lectura



Sólo  
€ 105

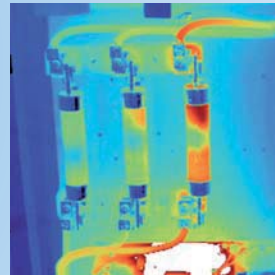


## Fluke Ti9

Cada vez son más los instaladores que utilizan las cámaras termográficas. ¿Quiere conocer como la termografía le puede ayudar en su trabajo diario?

Para detectar a distancia y de forma segura:

- ★ Malas conexiones
- ★ Sobrecargas
- ★ Desequilibrios
- ★ Armónicos
- ★ Sobrecalentamientos en motores y transformadores



También para mantenimiento de :

- Parques fotovoltaicos
- Instalaciones de alta tensión
- Diagnóstico de edificios

Descargue las notas de aplicación en [www.fluke.es/ti](http://www.fluke.es/ti)

Desde € 2.995

## Medidores láser de distancia 416D y 411D de Fluke

¡Olvídense de la cinta métrica tradicional! Evite cortocircuitos y mida sin la ayuda de otra persona. ¡Apunte, dispere y mida!

- ★ Reducción de los errores de estimación, ahorrando tanto tiempo como dinero
- ★ La tecnología láser más avanzada para la medición de distancias
- ★ Mediciones instantáneas de la distancia entre dos objetos mediante un simple botón
- ★ Fácil selección del objetivo mediante su brillante puntero láser
- ★ Mediciones de hasta 60 m con una precisión de hasta 1,5 mm



**NUEVO** Desde € 112

Fluke. Manteniendo su mundo en marcha.

Descubra más productos excepcionales de Fluke y promociones especiales en [www.fluke.es/moveup](http://www.fluke.es/moveup)

Suscribase hoy mismo a la publicación gratuita e-test-it!

Los precios que aparecen en este folleto son precios de venta recomendados (sin IVA)  
© Copyright 2009 Fluke Corporation. Reservados todos los derechos.  
Las especificaciones y los precios están sujetos a modificación sin previo aviso.  
Nº primavera 2010. Impreso en los Países Bajos. xxxxx-spa Rev. 01

¡Oferta!  
Compre un Fluke 1653B  
y consiga un Netbook  
gratuito

Si lo prefiere puede canjear el regalo por un kit de picas ref. ES165x + software FVF-SC2

Visite [www.fluke.es/](http://www.fluke.es/) para ver las condiciones de la oferta [www.fluke.es](http://www.fluke.es)

€ 1.429



Entre en [www.fluke.es](http://www.fluke.es) y consiga un Netbook GRATIS



HP Compaq Mini 110c-1110SD-netbook

Accesorios recomendados:

ES165X  
Kit de picas



FVF-SC2 Software

Novedad

Fluke 233 - El primer multímetro con pantalla extraíble

Visite [www.fluke.es/233](http://www.fluke.es/233) y vote por la mejor aplicación.



Superior

[www.fluke.es/moveup](http://www.fluke.es/moveup)



# Fluke-Serie 1650B

El comprobador de instalaciones más utilizado por los organismos de control acreditado (OCAs).

Fluke 1653B, el equipo ideal para realizar las medidas de comprobación de instalaciones exigidas en el REBT 2002:

- ★ Aislamiento
- ★ Resistencia de toma de tierra
- ★ Continuidad
- ★ Comprobación de diferencias
- ★ Impedancia de bucle de tierra

**Kit completo**  
 Todos los modelos 1650B están equipados con cables extraíbles que pueden reemplazarse en caso de daño o pérdida. Su estuche rígido protegerá al instrumento en las peores condiciones.



ADAPTADOR PARA COMPENSACIÓN

- Fluke 1651B € XXX
- Fluke 1652B € XXX
- Fluke 1653B € XXX

La sonda remota está alimentada por el comprobador, por lo que estará operativa en todo momento.



Comprobadores multifunción que cumplen con la actual normativa EN 61557 relativa a cableados.

## Fluke 113

Multímetro totalmente automático, ideal para medir de forma fácil y segura en las instalaciones eléctricas

- ★ Su función VCheck™ selecciona automáticamente qué se quiere medir (VAC, VDC, resistencia o prueba de continuidad)
- ★ Protección total de las entradas para todas las funciones de medida.
- ★ Elimina las tensiones fantasmas
- ★ Pantalla retroiluminada

Y si además necesita medir corrientes, el multímetro Fluke 115 es su opción.



Sólo € 99

Fluke 115: € 184

- ★ **Resistente:** ahorro de dinero. Los productos Fluke son resistentes en condiciones difíciles
- ★ **Seguro:** los mayores estándares de seguridad protegen a los usuarios ante posibles lesiones
- ★ **Sencillo:** ahorro de tiempo. Aprendizaje rápido del uso del producto Fluke
- ★ **Preciso:** ahorro de tiempo. Las lecturas correctas evitan interpretaciones erróneas
- ★ **Fiable,** larga duración: ahorro de dinero. Su instrumento Fluke durará más que los de otros proveedores

## Pinza amperimétrica Fluke 322

Múltiples funciones en un formato reducido y práctico

- ★ Robusta y compacta: ideal para medidas precisas de hasta 400 A en espacios reducidos
- ★ Resolución de 0,01 A en el rango de 40 A
- ★ Prueba de continuidad con indicación acústica
- ★ Medida de tensión CA y CC hasta 600 V
- ★ Medida de resistencia de hasta 400 Ω

Sólo € 140

# Fluke 233

Multímetro con pantalla extraíble

Gracias a la posibilidad de separar el display del cuerpo del multímetro el modelo Fluke 233 nos ofrece:

- ★ Realizar medidas seguras hasta 10m de distancia del elemento sometido a tensión.
- ★ Display magnético- Separar el display del cuerpo del multímetro y fijarlo gracias a su imán lo más cerca del punto de medida para concentrarse en la conexión de las sondas.
- ...y además:
- ★ Lecturas de corriente y tensión CA de verdadero valor eficaz imprescindible para medir con precisión en instalaciones con armónicos.
- ★ Termómetro integrado que permite realizar medidas de temperatura
- ★ Registro de valores mínimo, máximo y promedio

Sólo € 325



	T5-1000 kit*	T5-600	T100	T50
Presentación de la medida	Pantalla LCD	Pantalla LCD	12 diodos LED	10 diodos LED
Medida VAC/VDC	1000 V	600 V	12 V - 690 V	12 V - 690 V
Medida de tensión incluso con las baterías agotadas			Sí	Sí
Medida de corriente (por mordaza abierta)	100 A AC	100 A AC		
Medida de resistencia/Prueba de continuidad	1000 Ω / Sí	1000 Ω / Sí	NA / Sí	NA / Sí
Verificación diferenciales (10 mA / 30mA)			Sí	Sí
Indicación de rotación de fases			Sí	
Linterna incorporada			Sí	
Categoría de protección frente a sobretensiones	CAT III 1000 V / CAT IV 600	CAT III 1000 V / CAT IV 600	CAT III 690 / CAT IV 600	CAT III 600V
PVP	164 €	143 €	49 €	33 €

This is a kit price.

\*T5-1000 kit : Conjunto de T5-1000, funda H5 y LAGU gratis